

Construisez vivant



Un bâtiment public neuf : l'Espace jeunes de Mignaloux-Beauvoir

Ce centre de loisirs est un véritable bâtiment nichoir pour oiseaux et chauves-souris. Les cavités aménagées sont discrètes, pour la plupart, car elles sont moulées dans les murs de béton, cachées derrière le bardage ou dans le toit du bâtiment. Les autres, une collection de nichoirs, sont volontairement visibles. 51 gîtes sont ainsi offerts à la faune sauvage !



mésanges, moineaux
11 réservations dans le béton

Façade



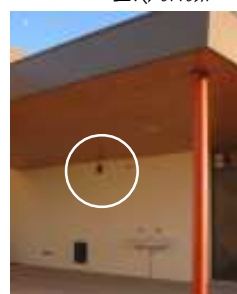
chauves-souris
6 fentes sous le bardage



martinets noirs
24 entrées sous le toit vers des caissons nichoirs



Exérieur



Intérieur



effraie des clochers
accès à un nichoir apposé dans un local technique



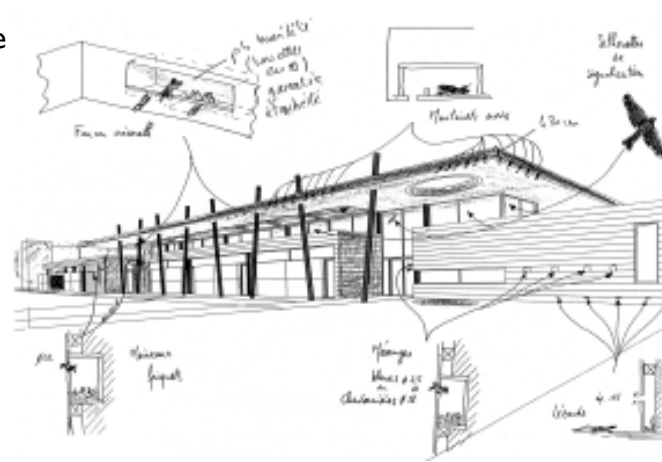
Côté cour

mésanges, moineaux, rougequeues...
collection de 9 nichoirs différents



Un projet concerté

La LPO Vienne a été associée à ce projet dès sa conception par l'architecte Claudine Gaudin du cabinet Duclos architectes associés. Les aménagements proposés pour les oiseaux et les chauves-souris ont été passés au crible des contraintes techniques et des utilisateurs. Ils ont été réalisés grâce à l'engagement des élus de Mignaloux-Beauvoir, de l'architecte et grâce à la forte implication des entreprises en charge des travaux.



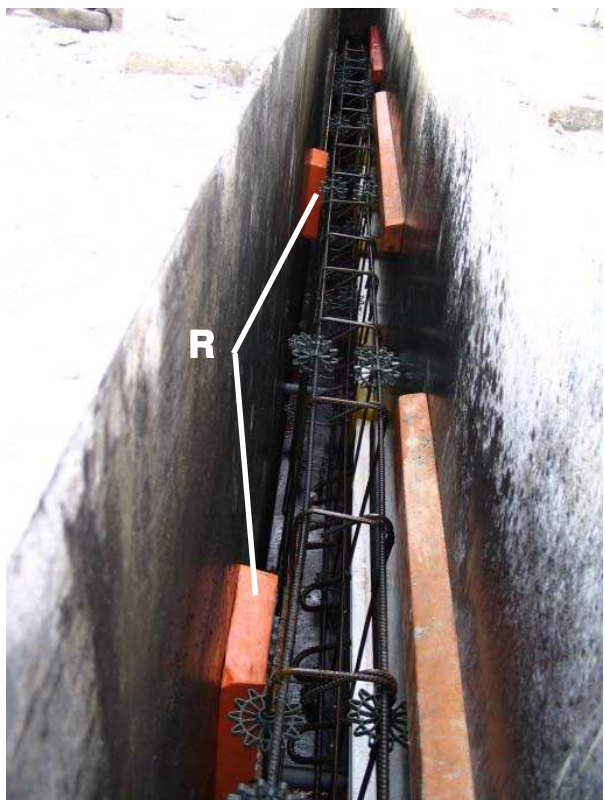
Ligue pour la Protection des Oiseaux de la Vienne



389 avenue de Nantes - 86000 Poitiers
tél. 05 49 88 55 22 - fax 05 49 30 11 10
viennel@lpo.fr - site internet <http://viennel.lpo.fr>

Action réalisée avec le soutien financier de :

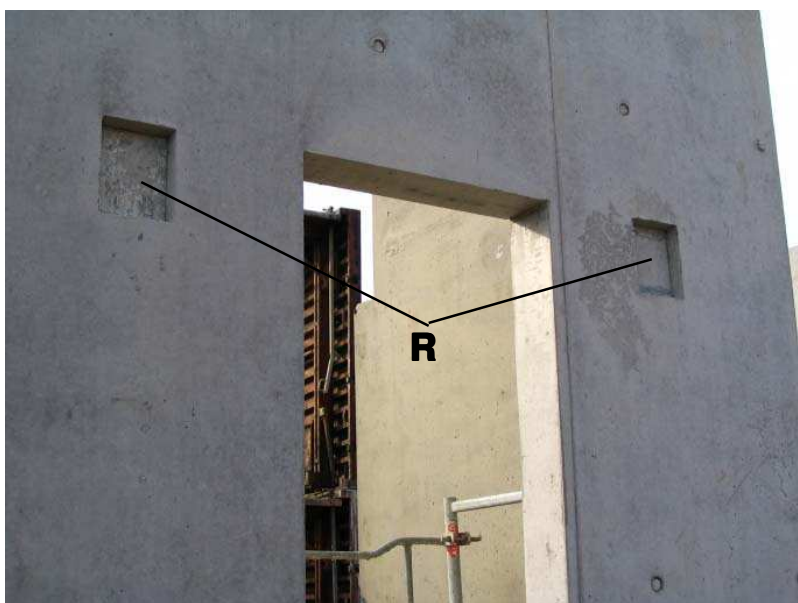




Places réservées !

Des volumes sont «réservés» [R] dans les coffrages des murs en béton des façades Est, Sud et Ouest. Il permettront de créer, sous le bardage de bois qui les recouvrira, des nichoirs destinés aux mésanges (bleue et charbonnière), aux moineau friquet, mais aussi aux rougequeue et bergeronnettes.

Accueillir les oiseaux au nouveau Centre de Loisirs de Mignaloux-Beauvoir



Accès pour effraie



Accès pour effraie



Bienvenue à l'effraie

Un trou a été ménagé au travers du mur extérieur d'un local de rangement, et donnant sous le préau. Un nichoir destiné à l'effraie des clochers sera installé à l'intérieur du local technique, où il n'y aura pas de problème avec le bruit des jeunes ni pour l'entretien.





En février...

En mai !



En février...

En mai !



En février...

En mai !



Accueillir les oiseaux au Centre de Loisirs de Mignaloux-Beauvoir : un vaste chantier qui progresse !

Vues d'ensemble du bâtiment depuis le Sud-Est : façade principale (ci-dessus) et depuis le Sud-Ouest : côté cours des enfants (ci-dessous).



Martinets attendus

Sous la grande casquette métallique (vue haut droite), 3 lots de 8 nichoirs seront placés dans l'espace fermé par des plaques de tripli afin d'accueillir une colonie de martinets.

Réservé !

Vingt espaces au total sont «réservés» [R] dans les coffrages des murs. Ceux des façades Est et Sud (3 vues de gauche) permettront de ménager des nichoirs sous le bardage de bois qui les couvrira. Les 9 logements en façade Ouest accueilleront une «collection» de beaux nichoirs, entièrement visibles ! (vue droite)

Effraie bienvenue !

Aujourd'hui on saisit mieux l'aménagement qui permettra l'accès sous le préau (vue gauche) à un nichoir logé dans le local de rangement (vue droite).



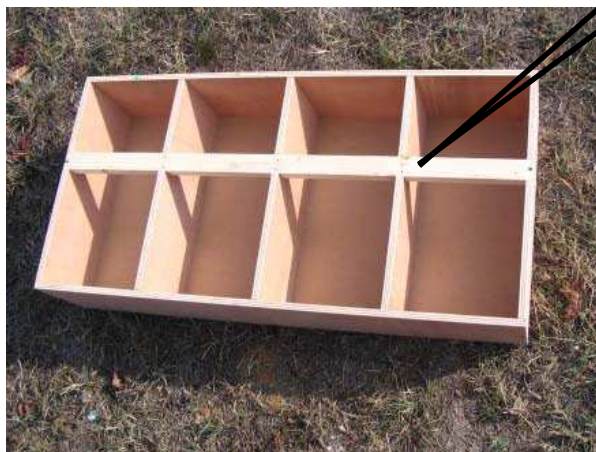
Lieux d'installation
des nichoirs à martinet
en trois lots



Aménagements pour le martinet au Centre de Loisirs de Mignaloux-Beauvoir



Les nichoirs à martinet sont
installés en lots de 2 (8 gîtes)





Quelques photos du Centre de Loisirs de Mignaloux-Beauvoir

Façade avant



Gîtes à martinets

Gîtes à mésanges, moineaux, etc.



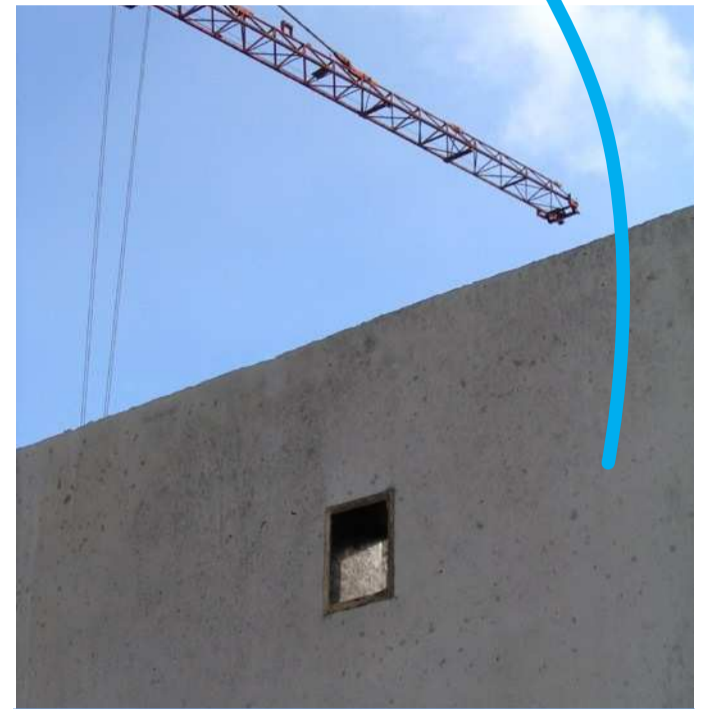
Gîtes à mésanges, moineaux, etc.



Façade arrière



Collection de 9 nichoirs à passereaux et chauves-souris



Accès au nichoirs à effraie sous le préau et installation du nichoirs dans le local technique



Côté du bâtiment



Gîtes à mésanges,
moineaux, etc.

Intérieur :

Un clin d'œil a été fait par l'architecte qui a proposé de reprendre le thème « oiseaux » avec des inclusions de linoléum.



Garage à vélos



Trous d'accès à l'espaces situé derrière le bardage pour les chauves-souris

