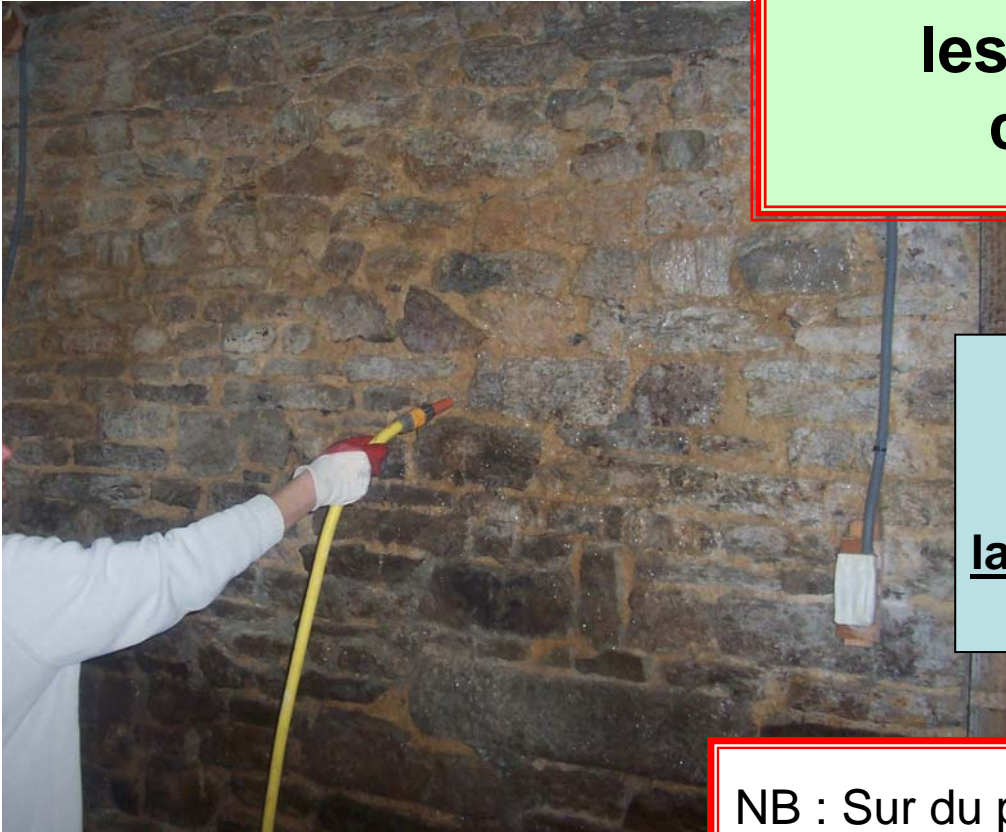


Mise en œuvre du mortier de chanvre & chaux en **enduit isolant**



**Le support doit être
SAIN et PROPRE
Si nécessaire dégrader
les plâtres ou enduits
ciments existants**



Mouiller le support
(pierre, brique rouge, pisé...)
la veille et le matin de l'application

**NB : Sur du parpaing, prévoir une
accroche (1^{er} dégrossi) de
chaux hydraulique et sable**



Les gaines techniques
sont fixées au mur
avec des chevilles et
colliers plastiques





Première passe = dégrossi

En 3 cm environ
directement sur le
support humidifié



RAPPEL : Protection des mains impérative

Conseil : gants de vétérinaire montant
jusqu'à l'épaule + gants de maçon



Les gaines sont prises
à l'intérieur du dégrossi



Une fois le dégrossi dressé
laisser sécher pendant 3 à 10 jours
(selon le type de chaux utilisée)
avant de poser la
seconde passe talochée



Enduit chaux sable sur chanvre et chaux de 5 cm

Sur le dégrossi dressé sec :

Il est possible de réaliser un enduit chanvre chaux taloché,

un chaux et sable, terre,
un stuc, un tadelack ...

Simplement : un enduit de finition
respirant



ATTENTION

La mise en place de la seconde
couche devra être réalisée d'une
seule traite afin qu'il n'y ait
pas de démarcation

Mise en œuvre de la seconde passe de chanvre et chaux



La texture grasse
de la seconde couche
(en chaux aérienne seule
ou majoritaire)



ATTENTION

La mise en place de la seconde
couche devra être réalisée d'une
seule traite afin qu'il n'y ait
pas de démarcation.

**Tout mur commencé dans la journée
devra être terminé.**



Application de la seconde
couche à la main (2 à 3cm),
directement sur
le dégrossi.

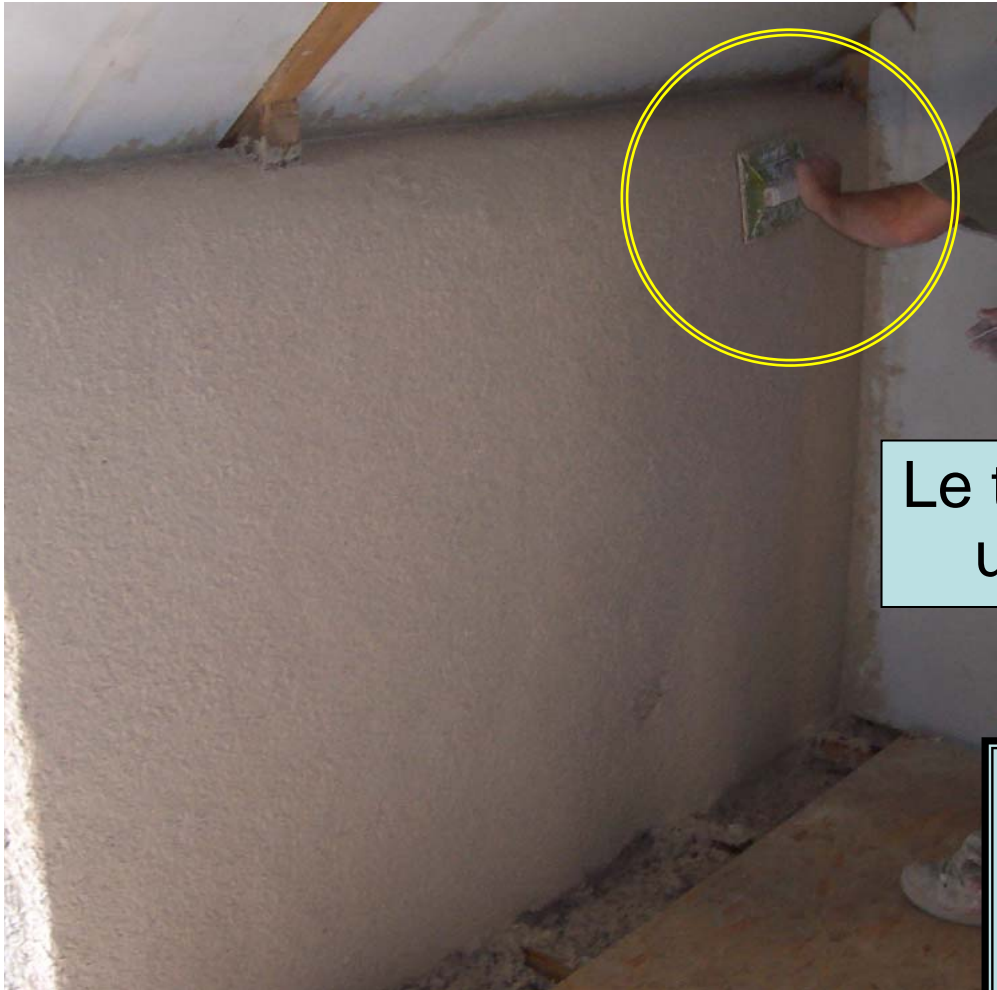




Dresser correctement la seconde passe pour simplifier le talochage



Talocher
au fur et à mesure de la
pose de la seconde couche



Le talochage est réalisé avec
une taloche plastique

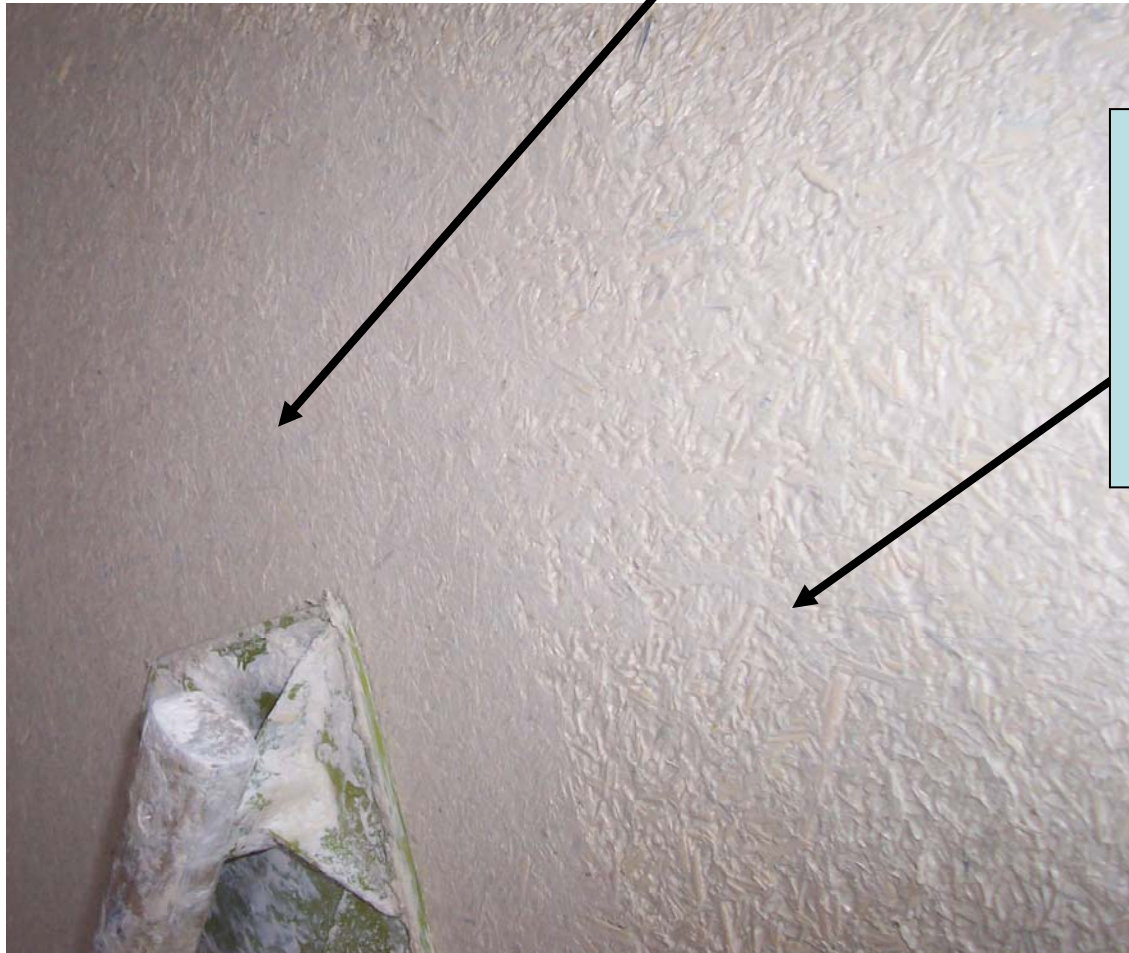
Le geste :

**mouvements circulaires
+ huile de coude**

= enduits de qualité ...

Enduit taloché
fortement = aspect lisse

Enduit taloché
plus faiblement = aspect
plus « granuleux »





Le chanvre et chaux étant souple et malléable comme matériau, il est possible d'arrondir les angles aux fenêtres, d'insérer des pierres, du bois ...



Exemple de faux colombage



AVANT



APRÈS